



**STEP de BAUGY Bourg**  
 Type : Lagunage naturel (1996)  
 Etat : STEP en sous-charge polluante  
 STEP en sous-charge hydraulique  
 Capacité résiduelle : 60 habitations

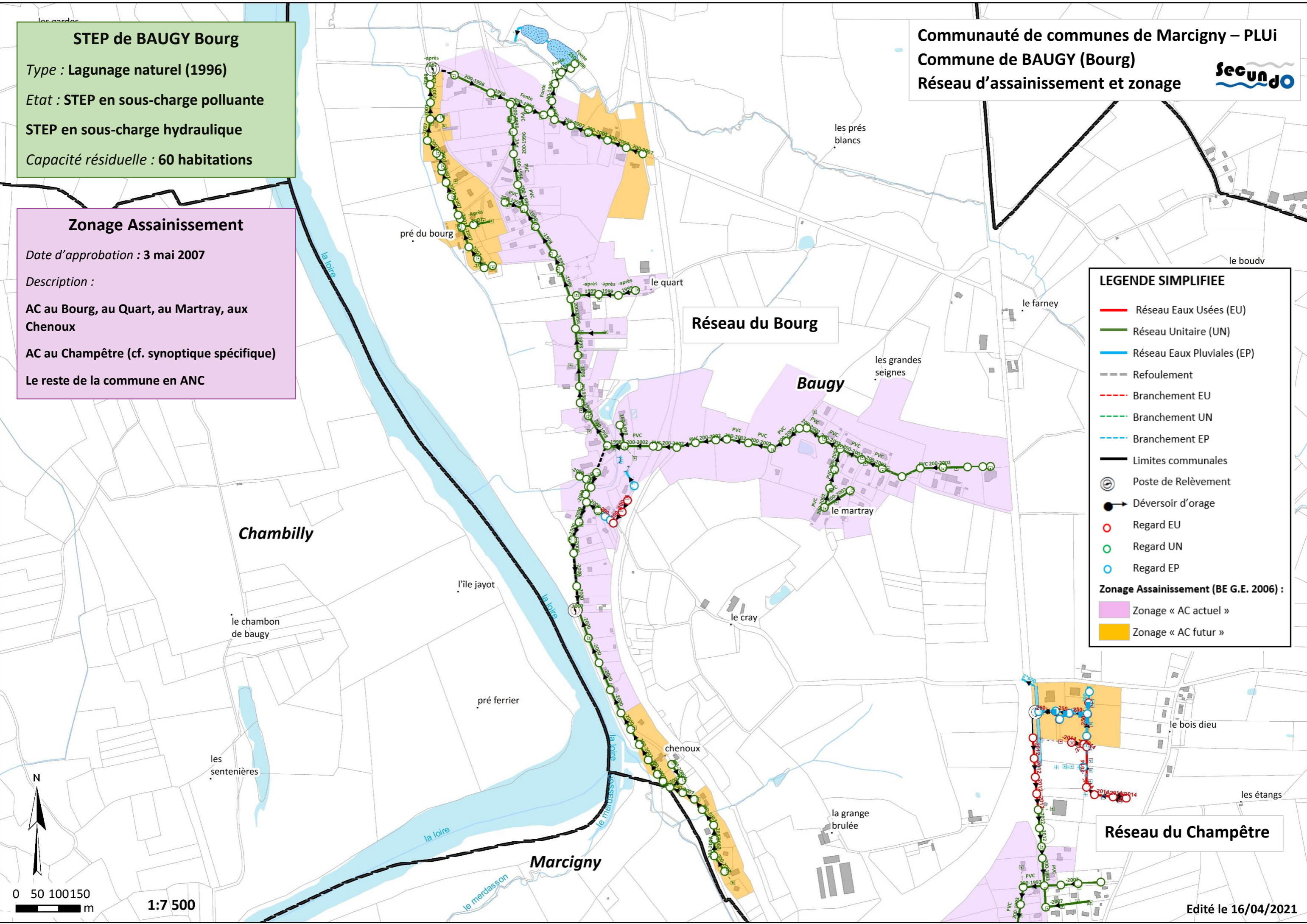
**Zonage Assainissement**  
 Date d'approbation : 3 mai 2007  
 Description :  
 AC au Bourg, au Quart, au Martray, aux  
 Chenoux  
 AC au Champêtre (cf. synoptique spécifique)  
 Le reste de la commune en ANC

**LEGENDE SIMPLIFIEE**

- Réseau Eaux Usées (EU)
- Réseau Unitaire (UN)
- Réseau Eaux Pluviales (EP)
- Refoulement
- - - - - Branchement EU
- - - - - Branchement UN
- - - - - Branchement EP
- Limites communales
- ⊙ Poste de Relèvement
- Déversoir d'orage
- Regard EU
- Regard UN
- Regard EP

**Zonage Assainissement (BE G.E. 2006) :**

- Zonage « AC actuel »
- Zonage « AC futur »



Réseau du Bourg

Réseau du Champêtre