



# PRÉFET DE SAÔNE-ET-LOIRE

*Liberté  
Égalité  
Fraternité*

Direction Départementale  
des Territoires

Service urbanisme et appui aux territoires  
Unité PLCT  
Mai 2021

## ANNEXE 7



Porter à connaissance des services de l'État

Élaboration du PLUi de la communauté de communes de Marcigny

Annexe 7 : Aléa retrait et gonflement des argiles





LIBERTÉ • ÉGALITÉ • FRATERNITÉ  
RÉPUBLIQUE FRANÇAISE

PRÉFET DE  
SAÔNE-ET-LOIRE

# CC de Marcigny

## RISQUE RETRAIT ARGILE

### Aide à la lecture :

La carte de l'aléa lié au phénomène de retrait-gonflement des sols argileux se base, pour l'essentiel, sur :

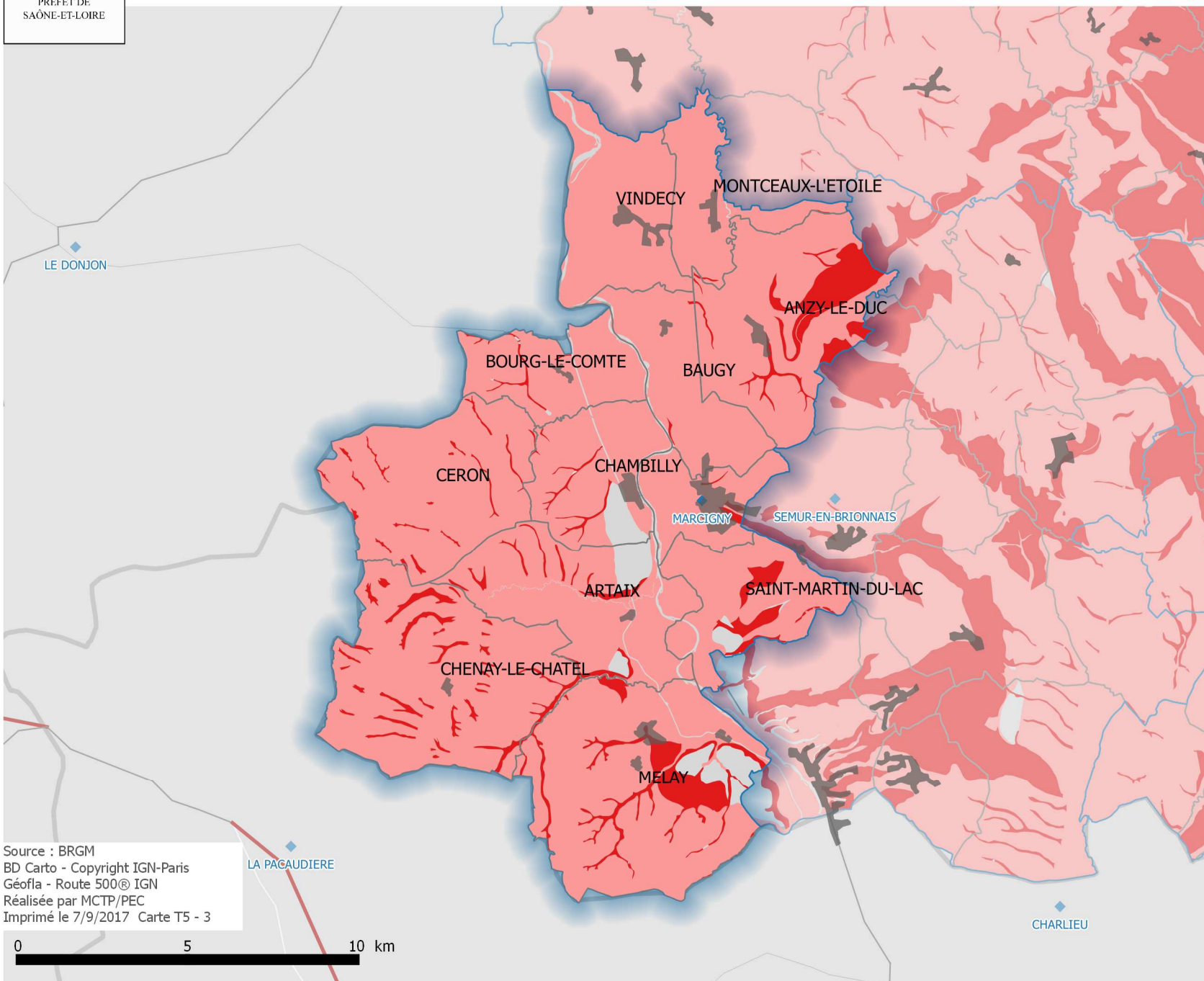
- une interprétation de la carte géologique
- la synthèse d'un grand nombre d'informations concernant la susceptibilité au phénomène de formations à dominante argileuse
- la localisation des sinistres liés aux mouvements de terrain différentiels consécutifs à la sécheresse et à la réhydratation des sols.

Pour chaque formation argileuse ou marneuse, on calcule un indice d'aléa, couplant densité de sinistres et susceptibilité.

Cette carte d'aléa permet d'attirer l'attention des constructeurs et maîtres d'ouvrages sur la nécessité de respecter certaines règles constructives préventive dans les zones soumises à l'aléa retrait-gonflement, en fonction du niveau de celui-ci.

Seuls deux niveaux d'aléa (moyen et faible) apparaissent en Saône-et-Loire, non concernées par le phénomène.

Il n'est toutefois pas exclu que sur les zones non concernées se trouvent localement des zones argileuses d'extension limitée, non cartographiées sur les cartes géologiques, susceptibles de provoquer localement des sinistres.



Aléa retrait-gonflement des argiles

- Faible
- Moyen

Zones bâties

Préfecture de région - préfecture

Sous-préfecture

Chef-lieu canton

Source : BRGM  
BD Carto - Copyright IGN-Paris  
Géofla - Route 500 © IGN  
Réalisée par MCTP/PEC  
Imprimé le 7/9/2017 Carte T5 - 3